



# Britta

VAN EGMOND

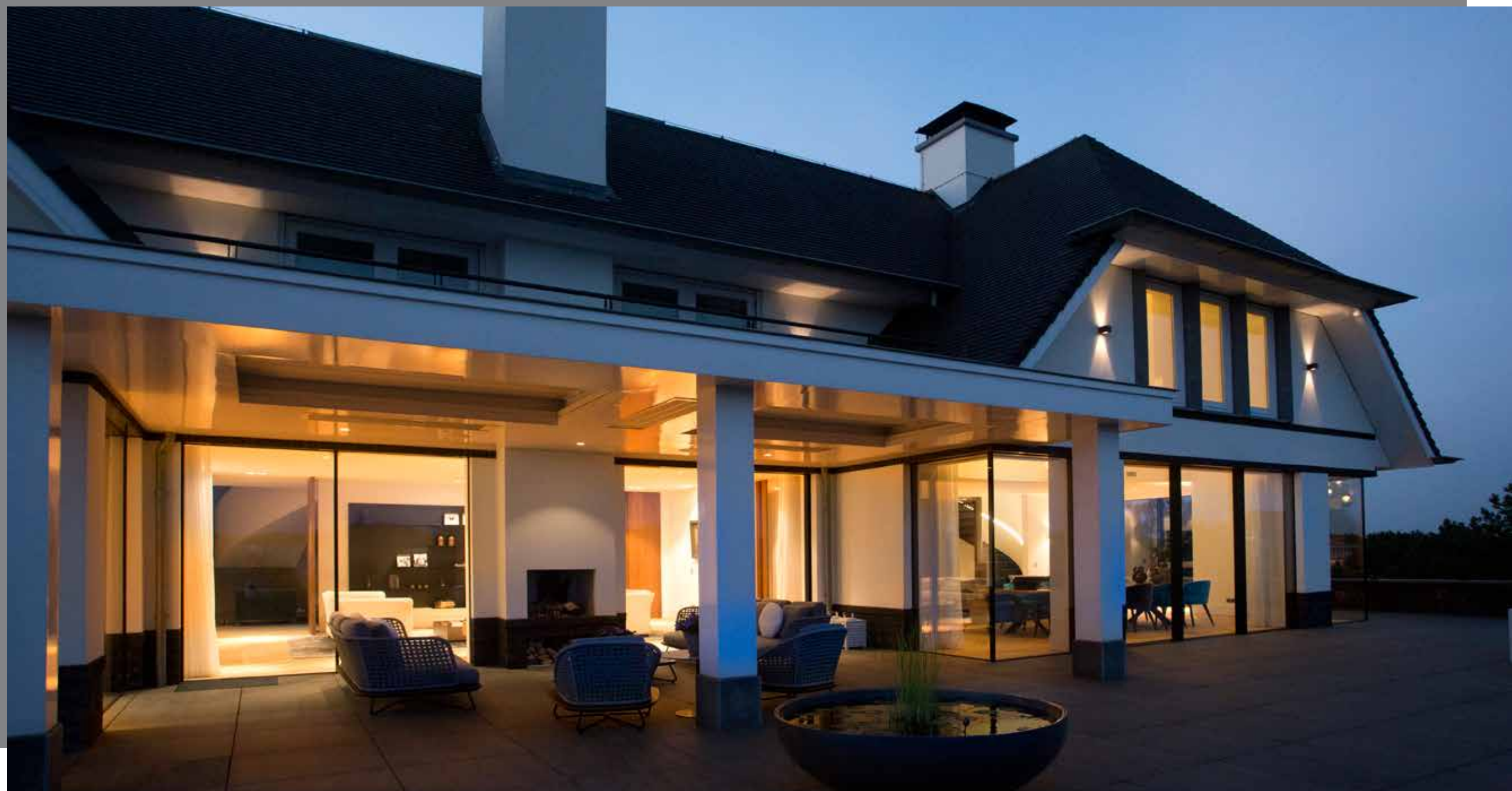
## STRANDVILLA MET GRANDEUR

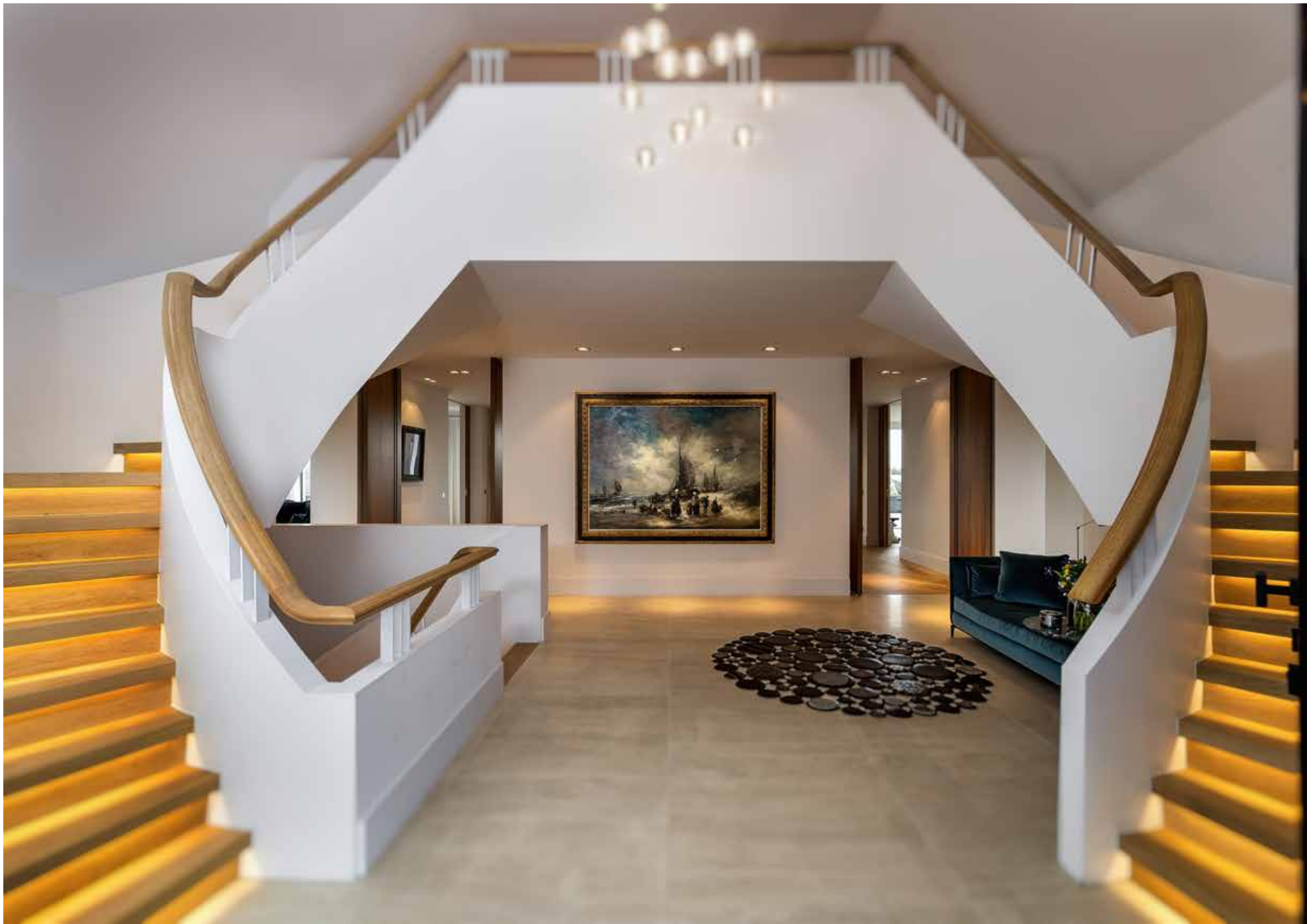


Britta van Egmond studeerde aan de Gerrit Rietveld Academie en aansluitend aan de Architectural Association School of Architecture in Londen. Samen met haar broer Diederik staat ze aan het roer van het in 1974 door hun vader Hans – oom Ben trad snel na de oprichting toe tot het bedrijf –opgerichte Van Egmond, architecten. Dit jaar vertolkt Britta een creatieve hoofdrol in het televisieprogramma De Perfecte Verbouwing op RTL4.

Het familiebedrijf Van Egmond, architecten is een veelzijdig en creatief bureau voor architectuur, interieur en stedenbouw, gevestigd in Noordwijk. Met een team van circa veertig architecten, interieurontwerpers en bouwkundigen realiseert het bureau projecten in binnen- en buitenland. Het bedrijf levert 'full service architectuur', een totaalvisie op architectuur, waarbij de opdrachtgever uitgebreid wordt geadviseerd en begeleid in het gehele proces.

"We zijn ambitieus en leggen de lat hoog. Onze projecten kenmerken zich door goed doordachte ontwerpen die erop zijn gericht om de leefkwaliteit mooier en beter te maken. Dat doen wij door complexe opgaven te ontrafelen en te vertalen naar slimme en duurzame ontwerpen, wat ons alleen lukt als we goed begrijpen wat de gebruiker nodig heeft. Een goede samenwerking met onze opdrachtgever en gebruikers is van cruciaal belang. In onze werkwijze gaan visie en realiteitszin hand in hand", aldus Britta. Ze vervolgt: "Onze ontwerpen zijn altijd een uiting van de tijdsgeest. Ze reageren op maatschappelijke vraagstukken of persoonlijke dromen. We zoeken naar toekomstgerichte oplossingen die de tand des tijds doorstaan. Naast goed doordacht, zijn onze ontwerpen bovenal mooi om te zien!"





DE EERSTE KENNISMAKING MET DE STATIGE DUINVILLA ZORGT VOOR EEN AANEENSCHAKELING VAN WOW-MOMENTEN. HET LUXEVERBLIJF IS GELEGEN OP EEN JALOERSMAKENDE PLEK AAN DE NEDERLANDSE KUST; DE UITSTRALING EN HET LIJNENSPEL VAN DE WONING ZIJN EVEN KRACHTIG ALS PRACHTIG EN DE METERSHOGE, LICHTE HAL – VOORZIEN VAN EEN DUBBELE TRAPOPGANG – GEEFT DE VILLA EEN MAJESTUEUZE TOUCH. "DEZE GRANDIOZE DUINVILLA IS EEN PRACHTIG VOORBEELD VAN ONZE 'FULL SERVICE ARCHITECTUUR', WAARBIJ ARCHITECTUUR EN INTERIEUR VOLLEDIG OP ELKAAR ZIJN AFGESTEMD", GEEFT BRITTA VAN EGMOND AAN.







In het hart van de villa situeerde Van Egmond, architecten de woonkeuken en de living, alwaar het grote gezin dagelijks geniet van het prachtige uitzicht op de natuur en natuurlijk licht het interieur verwarmt. De woonkeuken is geheel op maat ontworpen en voorzien van onder meer wijn- en servieskasten en een riant kookeiland. De schuifpuien geven toegang tot de ingerichte veranda met loungeplek en het grote terras met eettafel en zithoek.

Bijzonder in deze villa zijn de verschillende dubbelhoge ruimten. Zo is de centrale hal dubbelhoog, met de nok van het dak in zicht. De wit gestucte trappartijen zijn voorzien van houten treden, die voor extra warmte in het geheel zorgen. De zitkamer is door middel van een vide verbonden

met de bibliotheek. De op maat gemaakte boekenkast reikt tot in de nok van het dak. Een speciaal ontworpen wenteltrap in de living verzorgt de verbinding tussen de begane grond en de eerste verdieping. Ook de verdiepingshoge houten schuifdeuren zijn bijzonder stijlvol en koppelen de verschillende woonruimten – we ontwaren nog een bijzonder sfeervolle, tweede living – aan elkaar. Elke ruimte heeft zijn eigenheid gekregen binnen het totale beeld.

In het interieur koos Van Egmond, architecten voor een chique beachstijl, waarbij zandtinten, warme houtsoorten, blauwtinten en glanzende details centraal staan. Op de slaapetage is gekozen voor rustige tinten in verschillende witschakeringen en waterige azuurblauwe accenten.



## ADVERTENTIE VISIETECH



In de kelder situeerde Van Egmond, architecten onder meer een wellness- en fitnessruimte en een zwembad. Hier is gekozen voor serene zandtinten, waarbij met lichteffecten sfeer en spanning zijn gecreëerd. De bar geeft toegang naar het verlaagde terras in de duinpan. De ruime veranda met buitenkeuken is gekoppeld aan de loungeplek en vuurplaats, waar in alle beschutting kan worden genoten met het hele gezin.

#### DE VOLGENDE PARTIJEN WERKTEN MEE AAN DIT PROJECT:

**van Egmond, architecten**  
Gooweg 5  
2201 AX Noordwijk  
Tel: 071-3619700  
contact@vanegmondarchitecten.nl  
www.vanegmondarchitecten.nl

**Aluverre Gevelbouw**  
Kade 48  
3371 EP Hardinxveld-Giessendam  
Tel: 0184-679494  
info@aluverre.nl  
www.aluverre.nl

**Visietech Advies- en  
Tekembureau**  
Laagt 16  
4286 LV Almkerk  
Tel: 073-5476872  
info@visietech.com  
www.visietech.com