



Porcellis gebouw

Herkenningspunt aan de IJ-oever

Tekst: Roel van Gils Beeld: Aldowa

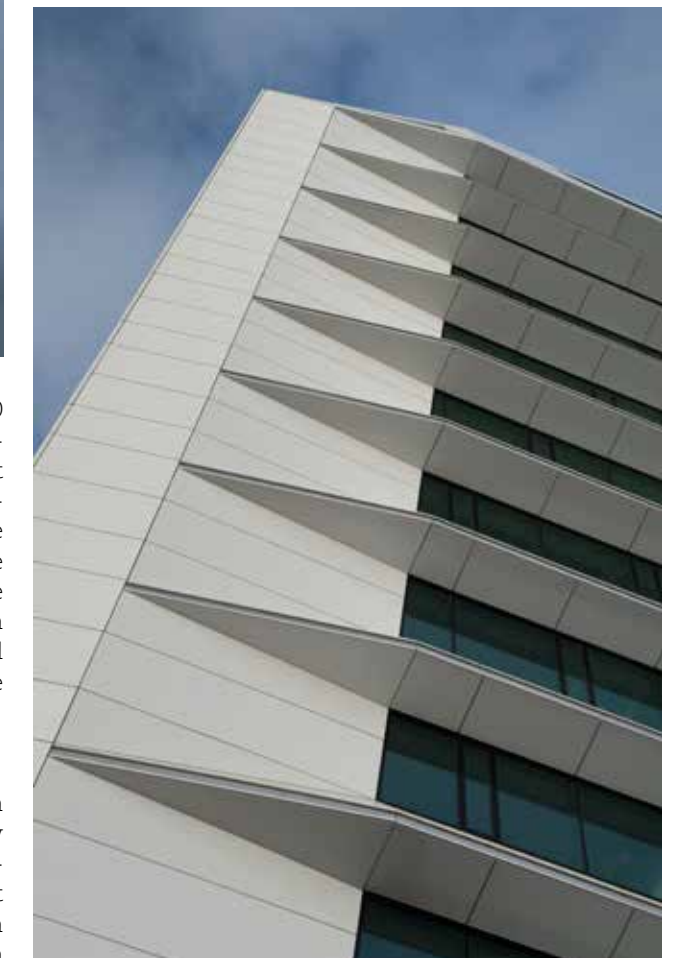
Op de kop van de Houthavens in Amsterdam is een ware landmark verrezen. De wortels van de Houthavens en het water komen tot uitdrukking in het spectaculair vormgegeven Porcellis gebouw met een spannende helling, een indrukwekkende luifelconstructie en grote uitkragingen.



partijen zijn echt partners van elkaar en worden door de opdrachtgever en hoofdaannemer HerenBouw volledig in hun waarde gelaten. In volledig vertrouwen als team een gebouw neerzetten, dat was het uitgangspunt. Wat wel belangrijk is, is het feit dat elke bouwpartner binnen het budget en randvoorwaarden zijn eigen verantwoordelijkheid moet nemen. Maar ook dat wordt door ons als positief ervaren. En ook door de opdrachtgever, want inmiddels zijn we met hetzelfde team alweer bezig met een nieuw project, Danzigerkader DK207, ook in Amsterdam.”

Vernuftige oplossingen

Het hart van Porcellis bestaat uit een betonnen casco met schuine hoeken en voorover hellende gevel, terwijl de constructie van de verdiepingshoge uitkraging is uitgevoerd in staal om vervolgens te worden bekleed met aluminium. In het gebouw zijn royale glaspartijen verwerkt, die door Aluverre Gevelbouw zijn uitgevoerd in een Schüco >



Het ontwerp van MVSA Architects gaat uit van 9.600 vierkante meter showrooms en kantoren en een ondergrondse parkeergarage met 150 plaatsen. Het licht voorover hellende gebouw is 50 meter hoog (twaalf verdiepingen) en fungeert als herkenningspunt fungeren aan de IJ-oever, op de kop van de Houthavens, het voormalige havengebied dat wordt getransformeerd tot gebied voor de creatieve industrie. De vorm van het gebouw doet denken aan het dek van een schip. Het gebouw is ook vernoemd naar een beroemd marineschilder uit de zeventiende eeuw: Jan Porcellis.

Volledig vertrouwen

Opdrachtgever Heren2 heeft een team van acht partijen om zich heen verzameld waarmee het complete gebouw is gerealiseerd. Volgens Allard Droste van Aldowa, verantwoordelijk voor de metalen gevelbekleding, is dit project een schoolvoorbeeld van hoe een bouwproject zou moeten verlopen. “Het is meer dan een bouwteam, de betrokken



FW50+ vliesgevel. “Vanwege de voorover hellende en schuin weglappende gevel, hebben we vakmanschap en precisie geëist van onze engineering en uitvoering,” vertelt Nicole Smit van Aluverre Gevelbouw. “Juist op deze punten kunnen we onze kracht laten zien en onszelf onderscheiden. In totaal hebben we 5.500 m² vliesgevel geplaatst, die met behulp van een hefsteiger rond het gebouw is gemontereerd.” De uitvoeringsfase vroeg om vernuftige oplossingen. Zo maakt de voorover hellende gevel het behoorlijk lastig om elementen te monteren. Smit: “In de gevel is zonwerende beglazing Sunguard toegepast. Voor de hoge schuifpuien zijn we vanwege de afmetingen en statica uitgeweken naar een systeem van Hueck en voor de stalen binnengevels hebben wij een goede partner gevonden in JM van Delft.”

Speciaal ophangstelsel

Samen met Schüco heeft Aluverre Gevelbouw een geavanceerd ophangstelsel ontworpen voor de metalen gevelbeplating van Aldowa die als verdiepingshoge uitkraging fungeert. Smit: “We hebben de stijlen van de vliesgevel achter de beplating van Aldowa door laten lopen, waaraan een constructie in de vorm van een driehoek is bevestigd. Dit vormt de achterconstructie voor het plaatwerk.” Droste vult aan: “Onze beplating bestaat uit een cassettesysteem met aluminium omgezette panelen in combinatie met spiegellend RVS, die blind zijn bevestigd. Het aluminium is 3 millimeter dik en is volledig 3D getekend door onze engineeringafdeling. Dit alles is door ons opgenomen in een BIM-model. De beplating is schuin en hellend vormgegeven. Aan

de gevel van de kroon op het gebouw – het dakterras met een spectaculair uitzicht op de skyline van Amsterdam – en de onderbouw is helemaal geen paneel hetzelfde. Maatwerk ten top.” Alle panelen zijn door Aldowa ook volledig zelf in de eigen werkplaats in Rotterdam gefabriceerd. Droste: “Het gebouw is in een razend tempo gebouwd, zonder noemenswaardige obstakels in het proces. Dat komt door de bijzondere samenwerking die Heren2 en HerenBouw nastreven. Zo maken alle partijen bijvoorbeeld ook gebruik van dezelfde constructeur die alles in één keer doorrekent. Ook de montage en afstemming qua planning met alle betrokken partijen en in het bijzonder voor ons met Aluverre Gevelbouw loopt dan ook positief.”

Momenteel wordt de laatste hand gelegd aan de oplevering van het Porcellis gebouw. Heren2 heeft in Calvin Klein een huurder gevonden die het markante pand later dit jaar zal gaan betrekken. ■

Dit project is gerealiseerd onder het VMRG-Keurmerk, vmrgkeurmerk.nl

Bouwinfo

Porcellis gebouw, Amsterdam

OPDRACHTGEVER

Heren2

ARCHITECT

MVSA, Amsterdam

HOOFDAANNEMER

HerenBouw, Amsterdam

GEVELBOUWER

Aluverre Gevelbouw, Hardinxveld-Giessendam

GEVELBOUWER (STALEN BINNENGEVELS)

JM van Delft & zn

METALEN GEVELBEKLEDING

Aldowa, Rotterdam

SYSTEEMLEVERANCIER

Schüco

SYSTEEMLEVERANCIER

Hueck

OPPERVLAKTE

10.000 m² bvo

BOUWPERIODE

2015 – 2016